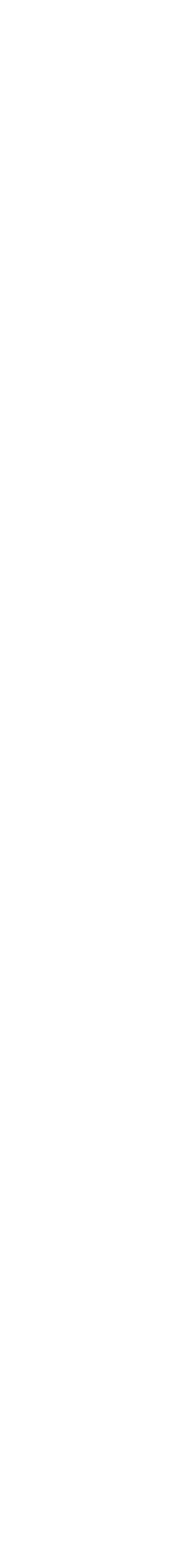
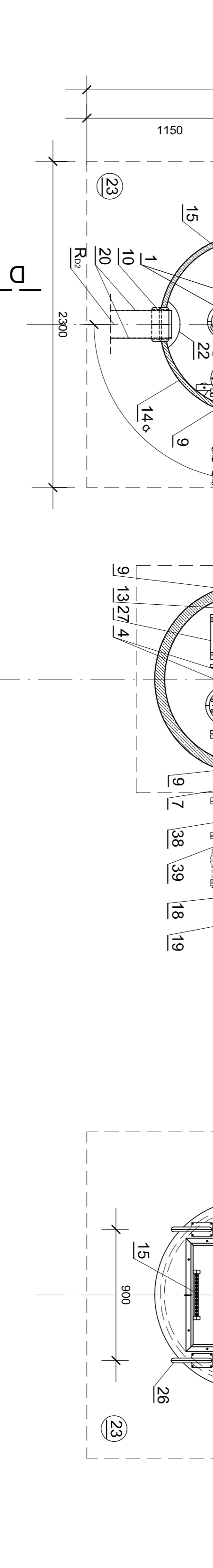
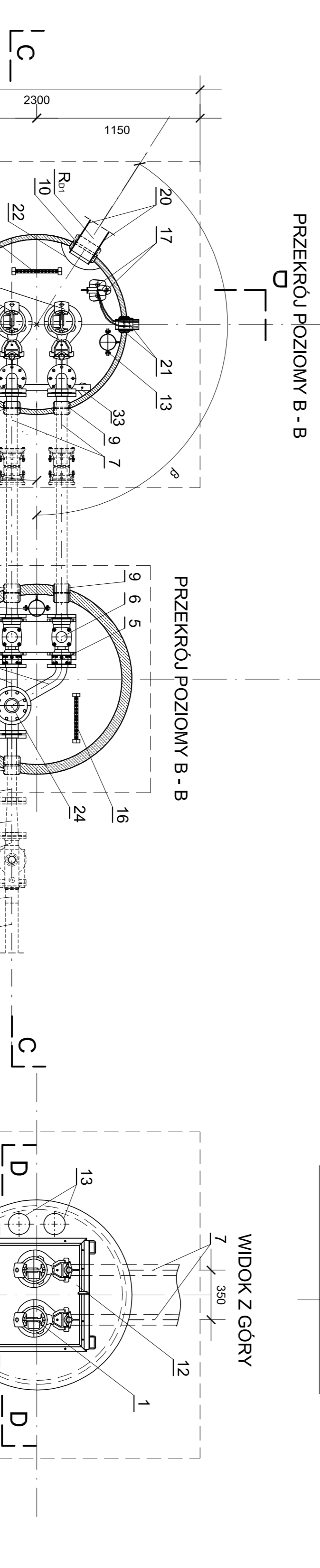


ZESTAWIENIE MATERIAŁÓW I URZĄDZEŃ

№	Zakres	Symbol	Wzrost
1	Zakres 1	100	100
2	Zakres 2	200	200
3	Zakres 3	300	300
4	Zakres 4	400	400
5	Zakres 5	500	500
6	Zakres 6	600	600
7	Zakres 7	700	700
8	Zakres 8	800	800
9	Zakres 9	900	900
10	Zakres 10	1000	1000
11	Zakres 11	1100	1100
12	Zakres 12	1200	1200
13	Zakres 13	1300	1300
14	Zakres 14	1400	1400
15	Zakres 15	1500	1500
16	Zakres 16	1600	1600
17	Zakres 17	1700	1700
18	Zakres 18	1800	1800
19	Zakres 19	1900	1900
20	Zakres 20	2000	2000
21	Zakres 21	2100	2100
22	Zakres 22	2200	2200
23	Zakres 23	2300	2300
24	Zakres 24	2400	2400
25	Zakres 25	2500	2500
26	Zakres 26	2600	2600
27	Zakres 27	2700	2700
28	Zakres 28	2800	2800
29	Zakres 29	2900	2900
30	Zakres 30	3000	3000
31	Zakres 31	3100	3100
32	Zakres 32	3200	3200
33	Zakres 33	3300	3300
34	Zakres 34	3400	3400
35	Zakres 35	3500	3500
36	Zakres 36	3600	3600
37	Zakres 37	3700	3700
38	Zakres 38	3800	3800
39	Zakres 39	3900	3900
40	Zakres 40	4000	4000

TABELA ZESTAWIENIOWA

Opis	Symbol	Wzrost	Wzrost
1. Szczegółowy rysunek płwy demnej (dociągającej) wraz ze zbrojeniem zamieszczono na oddzielnym rysunku.			
2. Rysunek szalowania ścian (zabezpieczenia wykopu) i odwodnienia wykopu na czas wykonania robót ziemnych, betonarskich i posadowienia zbiornika zamieszczono na oddzielnym rysunku.			
3. Posadowienie zbiornika przepompowni na wykonanej uprzednio dolnej części płwy (etap betonowania I) należy wykonać zgodnie z instrukcją montażu dostarczoną przez producenta zbiornika z polimerobetonu.			
4. Pozostałe szczegóły dotyczące wyposażenia, montażu, wartości i parametrów znajdują się w części opisowej dokumentacji technicznej oraz Specyfikacji Technicznej Wykonania i Odbioru Robót.			
5. Norma (podkategorie) - stal nierdzewna 1			



Opis	Symbol	Wzrost	Wzrost
1. Szczegółowy rysunek płwy demnej (dociągającej) wraz ze zbrojeniem zamieszczono na oddzielnym rysunku.			
2. Rysunek szalowania ścian (zabezpieczenia wykopu) i odwodnienia wykopu na czas wykonania robót ziemnych, betonarskich i posadowienia zbiornika zamieszczono na oddzielnym rysunku.			
3. Posadowienie zbiornika przepompowni na wykonanej uprzednio dolnej części płwy (etap betonowania I) należy wykonać zgodnie z instrukcją montażu dostarczoną przez producenta zbiornika z polimerobetonu.			
4. Pozostałe szczegóły dotyczące wyposażenia, montażu, wartości i parametrów znajdują się w części opisowej dokumentacji technicznej oraz Specyfikacji Technicznej Wykonania i Odbioru Robót.			
5. Norma (podkategorie) - stal nierdzewna 1			

Opis	Symbol	Wzrost	Wzrost
1. Szczegółowy rysunek płwy demnej (dociągającej) wraz ze zbrojeniem zamieszczono na oddzielnym rysunku.			
2. Rysunek szalowania ścian (zabezpieczenia wykopu) i odwodnienia wykopu na czas wykonania robót ziemnych, betonarskich i posadowienia zbiornika zamieszczono na oddzielnym rysunku.			
3. Posadowienie zbiornika przepompowni na wykonanej uprzednio dolnej części płwy (etap betonowania I) należy wykonać zgodnie z instrukcją montażu dostarczoną przez producenta zbiornika z polimerobetonu.			
4. Pozostałe szczegóły dotyczące wyposażenia, montażu, wartości i parametrów znajdują się w części opisowej dokumentacji technicznej oraz Specyfikacji Technicznej Wykonania i Odbioru Robót.			
5. Norma (podkategorie) - stal nierdzewna 1			